



REJILLAS ELECTROFORJADAS

HB HIERROBECO

✉ ventas@hierrobeco.com www.hierrobeco.com [f](#) [@](#) [t](#) [in](#) hierrobecove

REJILLAS ELECTROFORJADAS

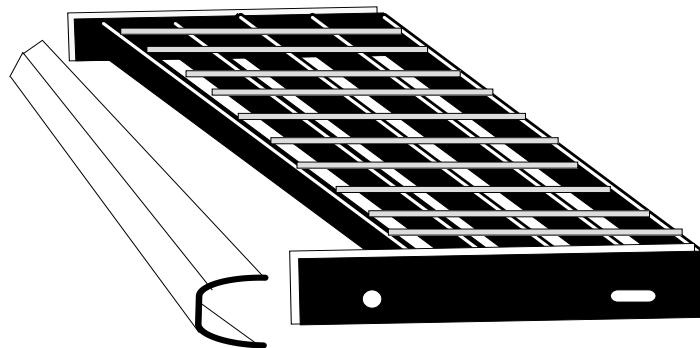
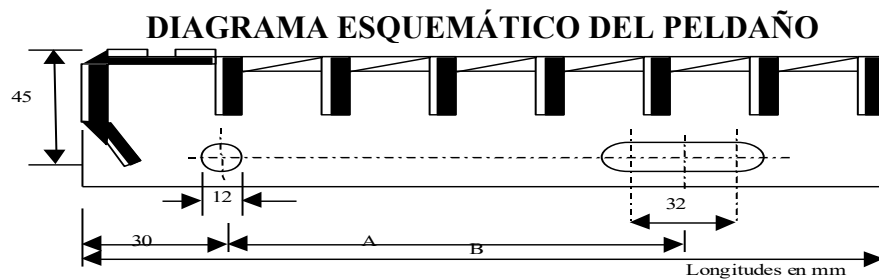
Las rejillas son procesadas con materia prima:
Rejillas: ANSI/NAAMM MBG 531 y MBG 532
Acero alta resistencia: ASTM A-569
Alambrón: SAE 1008
Galvanizado: Según norma ASTM A-123

Las Rejillas Electroforjadas son un avanzado producto tecnológico que se fabrica cumpliendo con los más exigentes estándares internacionales de calidad.

El Electroforjado, consiste en la unión de pletinas portantes longitudinales con barras entre giradas transversales en todos sus puntos de intersección mediante una soldadura de resistencia, la cual se produce por el incremento de temperatura de sus componentes mediante el paso de corriente eléctrica sumando al aumento simultáneo de presión de un sistema hidráulico que causa la unión de pletinas portantes y barras cruzadas en un solo cuerpo rígido sin aporte de material.

Por sus inigualables propiedades, las rejillas electroforjadas son empleadas en un gran número de aplicaciones tales como: pisos y plataformas industriales, peldaños de seguridad, rejillas de sumidero, rejas y cerramientos de seguridad, entre otros. Para su comodidad disponemos del más amplio stock en variedad de medidas para satisfacer sus necesidades, asimismo gestionamos sus pedidos para requerimientos en tamaños especiales de piezas o para la fabricación de peldaños a medidas.

El Acabado de las Rejillas puede ser: Galvanizado o Laminado Natural, puede suministrarse superficie lisa o dentada antirresbalante, adecuándose a las necesidades de nuestros clientes.



Los peldaños son fabricados con rejillas Tipo G1. Tamaños y terminaciones especiales pueden ser fabricados a solicitud del cliente.

PELDAÑOS NORMALIZADOS

*MEDIDAS ESTÁNDAR DE FABRICACIÓN	
ANCHO DEL ESCALÓN "B" (mm)/(Pulg.)	DIMENSIÓN "A" (mm)/(Pulg.)
157 / 6 3/16	64 / 2 1/2
187 / 7 3/8	114 / 4 1/2
218 / 8 9/16	114 / 4 1/2
248 / 9 3/4	178 / 7
278 / 10 15/16	178 / 7
308 / 12 1/8	178 / 7

* Medidas basadas en las Pletinas Portantes de 3/16.

¿Cómo especificar el peldaño?

Para agilizar sus órdenes, favor indicar los siguientes datos:

- Tipo de rejilla.
- N° de escalones.
- Largo y ancho del escalón.
- Altura y espesor de la pletina portante.
- Tipo de superficie (Lisa o Dentada).
- Acabado (Galvanizado, Hierro negro o Laminado Natural).

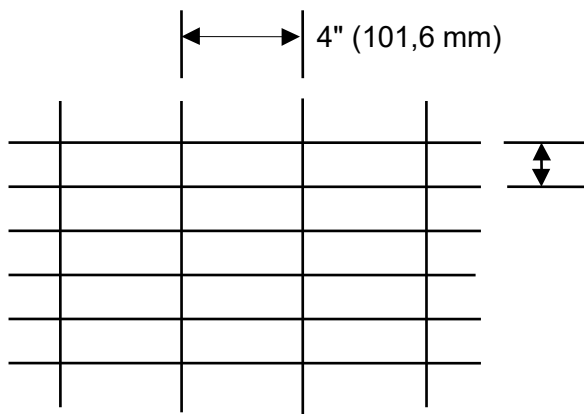
LARGO PERMISIBLES PARA PELDAÑOS

PLETINA PORTANTE	LARGO MÁXIMO DEL PELDAÑO*	
	LISA (mm)	DENTADA (mm)
3/4" x 3/16"	660	-----
1" x 3/16"	910	760
1 1/4" x 3/16"	1215	1040
1 1/2" x 3/16"	1600	1395

- La longitud máxima de los peldaños esta basada en una carga concentrada de 270 kg aplicada en línea central del peldaño y distribuida sobre la lámina diamantada y 4 pletinas portantes.

TIPO DE REJILLAS

TIPO G1



TIPO G2

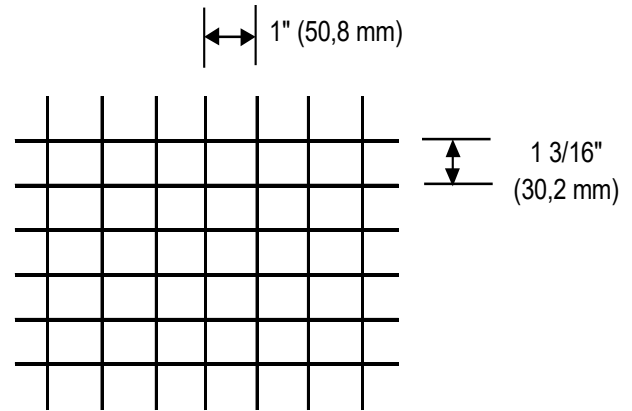


TABLA DE PESO DE LAS REJILLAS

CLASIFICACIÓN DE LAS REJILLAS (SEGÚN SU PLETINA DE CARGA)		PESO (kg/m ²) TIPO DE REJILLA	
PLETINA (pulg.) ALTO X ESPESOR	PLETINA (mm) ALTO X ESPESOR	G1	G2
3/4 x 1/8	19.1 x 3.2	19.86	24.66
3/4 x 3/16	19.1 x 4.8	28.79	32.77
1 x 1/8	25.4 x 3.2	25.23	30.28
1 x 3/16	25.4 x 4.8	36.95	41.08
1 ¼ x 1/8	31.8 x 3.2	30.66	35.91
1 ¼ x 3/16	31.8 x 4.8	45.00	49.39
1 ½ x 1/8	38.1 x 3.2	36.07	41.54
1 ½ x 3/16	38.1 x 4.8	53.06	57.70
2 x 3/16	50.8 x 4.8	62.21	74.32
2 ¼ x 3/16	57.2 x 4.8	77.29	82.64
2 ½ x 3/16	63.5 x 4.8	85.36	90.95